

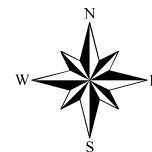
Legenda

- Limite del Parco delle Orobie Valtellinesi
- Limiti comunali

MODELLI COLTURALI

- Abieteti - Naturalistica
- Abieteti - Produzione
- Abieteti - Protezione
- Aceri-frassineti e Aceri-tiglieti - Naturalistica
- Aceri-frassineti e Aceri-tiglieti - Produzione
- Aceri-frassineti e Aceri-tiglieti - Protezione
- Alneti di ontano bianco
- Arbusteti multifunzionali
- Boschi multifunzionali
- Bosco a destinazione turistica-fruttiva
- Castagneti - Altra destinazione
- Castagneti - Produzione
- Faggete - Protezione
- Faggete montane - Naturalistica
- Faggete montane - Produzione
- Formazioni azonali
- Formazioni di latifoglie pioniere
- Formazioni preforestali
- Lariceti e Larici-cembreti - Naturalistica
- Lariceti e Larici-cembreti - Protezione
- Lariceti in successione - Produzione
- Lariceti tipici - Produzione
- Peccete altimontane - Naturalistica
- Peccete altimontane - Protezione
- Peccete altimontane dei suoli mesici - Produzione
- Peccete altimontane dei suoli xerici - Produzione
- Peccete montane - Naturalistica
- Peccete montane - Protezione
- Peccete montane dei suoli mesici - Produzione
- Peccete montane dei suoli xerici - Produzione
- Peccete secondarie e di sostituzione
- Piceo-faggeti - Naturalistica
- Piceo-faggeti - Produzione
- Piceo-faggeti - Protezione
- Pinete di Pino silvestre montane
- Querceti di rovere

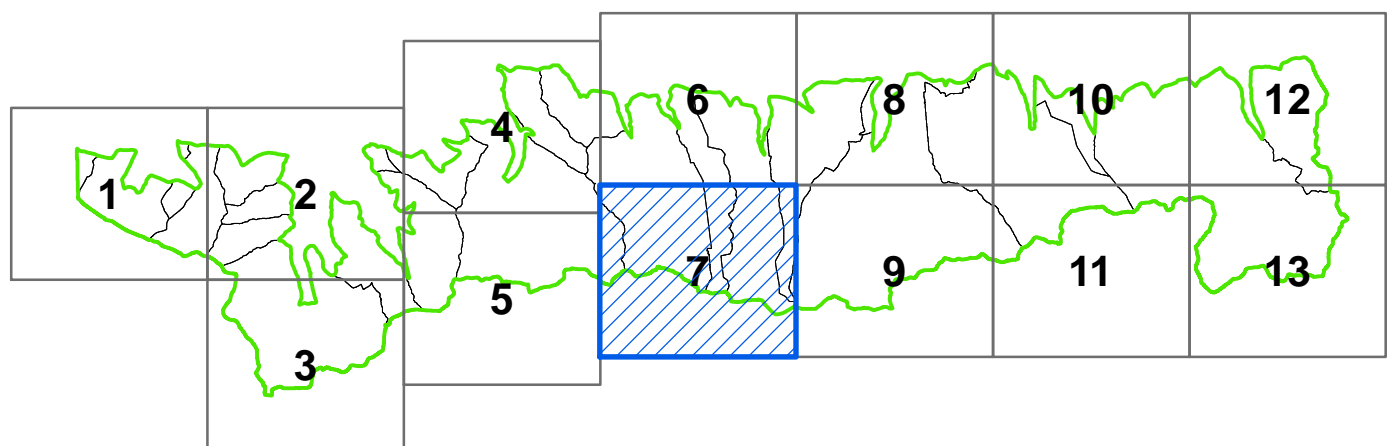
0 0,1 0,2 0,4 0,6 0,8 1 Km



PIANO DI INDIRIZZO FORESTALE

Carta dei modelli colturali

Tav.:	16.7	Scala:	1:10.000
Data:	APRILE 2010	Agg.:	MARZO 2011



Parco delle Orobie Valtellinesi

Il coordinatore del gruppo di lavoro
(Sonia Mancini – dott. agronomo)

Adottato dall'Assemblea Consortile con
deliberazione del 28 marzo 2011, n. 5

Approvato dal Consiglio della Provincia di Sondrio
con deliberazione del 22 febbraio 2013, n. 10